



Début de nuit, côté est
48 x 60 po.

michelbelleau

Like a big bird glancing through its territory, the vast glance of Michel Belleau, displayed in each of the paintings, invites us to see the world from the top. The painting, being imagined territory, investigates, the aerial view of the painter making us cross cities, regions and countries, from the borders up to the continental drift. A topographer fascinated by the roadmaps with drawn roads which are lead by chance, Belleau cuts its pictorial spaces into urban territories where human beings' circulate in towns, and in virgin territories where immense areas of water, forests, meadows, deserts and mountains seem unchanging. Making reference to the acceleration of the movements and the communications, the characteristics of a civilization which invented satellites and GPS to locate exactly the place where the man is situated on the surface of the Earth, the abstract art of Belleau seems to ask the concrete questions : «Where from do we come from and where are we going?»

Between the wild beauties of the nature and those, artificial, the culture which runs on oil, the painter makes us travel towards inaccessible realms with secret paths, and this afternoon, he throws us into the traffic, propels us on the freeways of the hope, stuns us in heat exchangers and traffic circles, invites us at the crossroads and abruptly stops us at a dead end.

As well as he says it himself: 'to paint, it is to leave by chance.' Any departure supposes a movement, a route through a road network and a destination. As he paints flats by listening to some music (more particularly jazz), the point of departure of each of Michel Belleau's paintings always consists of a spontaneous gesture, a swing of the hand, lively and brief, which frees the trajectory of the line. Bent, straight, angular or circular, the line, always in relief, holds the sketch in place and defines at once the rhythm, the route and subsequent structuralization of the crossed space. His poetic space tries to meditate the weather of time in which it is necessary to cross the distances which separate the human beings.

Most of the time, everything turns around a point of lively, even sensational color, which gives its dynamics to the work and which considers place of point of reference as the reader. Masses of shadow and light, dark or clear zones appear clearly, in four cardinal points of the painting, which bring the colors of four elements to the foreground: of the dark in the brilliant, all the range of the overalls where the areas of water escape, like the river in the sea. Then, brownish tints of the earth, yellowish nuances of the air, green tones of plains and forests. Finally, of the opaque mass of the purplish blacks, which darken the solitude of the man, often a mysterious luminosity, a promise of a housing environment where the happiness to live together reigns.

But one of the characteristics of Michel Belleau's paintings, sensitive and subtle in its colors, is the consistency of the transparency. Having developed a pointed sense of the chromatics, the fusion and the evanescence of colors, he knows how to veil the visible and at the same time reveal the invisible. Making it, each of his paintings is a vivifying dream, an exciting risk.

©Raoul Duguay (in March 10th, 2009)

Public and private collections

| | |
|---|--|
| Cossette-Communications | Consulat général de la République de Corée |
| Loto-Québec | Ville de Pointe-Claire |
| Encadrex | Les architectes Beauchamp et Roy |
| Gaz métropolitain | Les productions Bleu, Blanc, Rouge inc. |
| Banque de Montréal | Groupe SNC-Lavallin |
| La Compagnie Wyatt, conseillers et actuares | Centrale de l'enseignement du Québec |

Illustrations

| | |
|------|--|
| 2009 | Jaquette de pas à pas, deuxième album de jazz de Yvan Belleau. |
| 2002 | Jaquette du CD de Yvan Belleau, Clair et net. |
| 1995 | Jaquette du CD du groupe Dixieband, Concert à Frontenac |

Publications

| | |
|------|---|
| 2002 | La peinture au Québec depuis les années 1960, Robert Bernier, Éditions de l'Homme, p. 210-211 |
| 2001 | - Célébration des marées à Rivière-du-Loup, La Presse, Lamia Gritli, p. C3, 8 août 2001 - 2306e oeuvre de la collection Loto-Québec, Parcours l'informateur des arts (Vol.7 no4) |
| 2000 | Article Parcours l'informateur des arts, Jules Arbec (Vol.6 no5) |
| 1998 | Le pluralisme dans l'art au Québec, Guy Robert, Éditions Iconia. |

Visual document

| | |
|------|--|
| 2003 | L'objet fétiche, émission Tablo (Art TV), production Léa Pascal inc. |
|------|--|

Education

| | |
|-------------|--|
| 1988 | Stage de marouflage organisé par le conseil de la Peinture du Québec. Artiste animateur : Giuseppe Fiore |
| 1987 | Stage de lithographie sur plaque d'aluminium à l'atelier La Bête à cornes |
| 1984 - 1988 | Recherche personnelle en lithographie sur pierre à l'Atelier libre de recherche graphique à Montréal |
| 1983 - 1984 | Cours de lithographie sur pierre (étudiant libre) dans le cadre du programme Art d'impression à l'UQAM. |
| 1977 - 1980 | Technique de graphisme, Cégep du Vieux-Montréal |



painter

michel belleau | painter

curriculum vitae

Permanent representations

Since 2002 La galerie MX, Montréal
Las Olas Fine Arts, Fort lauderdale, Floride, USA
La galerie L'Harmat tan, Baie-Saint-Paul
La galerie Encadrex, Montréal

Since 2004 La galerie Saint-Laurent + Hill, Ottawa

Events

2009 Nomade, La collection Loto-Québec en mouvement

2002 12 artistes, tendances contemporaines, Galerie Tremblay-Monet, Montréal

2001 Belleau, Groleau, oeuvres récentes, Galerie Encadrex, Montréal

1995 - Le maître, qui est ton maître ?, Centre de créativité des salles du Gesù
- Quarante artistes canadiens, Galerie Shorer, Montréal
- expo-vente à la Sun-Life, appuyée par le Conseil de la peinture du Québec
- Expo-Arte, Guadalajara, Mexique

1994 Peintures récentes, Galerie Simon Blais, Montréal

1993 À bruit secret, Galerie d'art du Collège Edouard-Montpetit.
Oeuvre retenue pour le concours Duchamp-Villon.

1992 L'eau, source de plaisir, SEDI, Montréal

1992 Entrée libre à l'art contemporain, (E.L.A.A.C.), représenté par la Galerie Simon Blais.

1991 Échec à la reine, Galerie d'art du Collège Édouard-Montpetit, Longueuil. Pièce retenue pour le concours Duchamp-Villon.

1990 Oeuvres sélectionnées par la Galerie Stewart-Hall, Pointe-Claire (oeuvres sur papier)

1990 Carrefour Art & Art, Montréal (techniques mixtes sur papier)



En route vers l'ouest
30 x 30 po.

Solo exhibitions

- 2009 Trajet, Galerie MX, Montréal
2001 Virus33, exposition thématique avec la participation littéraire et musicale de Raoul Duguay, La galerie Encadrex, Montréal
2000 Sens2, Espace Parcours, Montréal
1998 Centre Elgar, Île-des-Sœurs (oeuvres sur toile de jeans)
1996 - OEuvres récentes, Galerie Bruck à Cowansville
- OEuvres cycliques, Galerie Port-Maurice à Saint-Léonard
1995 Tons et improvisations, atelier de l'artiste, Montréal
1994 L'affluent et ses berges, La Maison du meunier, Montréal
1989 Techniques mixtes sur papier et lithographies à la Galerie L'Empreinte, Vieux-Montréal
1987 Second mouvement, Café Timénés à Montréal (techniques mixtes sur papier)

Group exhibitions

- 2002 Exposition enchantée, encan bénéfique d'oeuvres d'art, Écomusée du Fier-monde, Montréal
2001 - 2003 La marée aux mille vagues, 2000 pieds de toile, Musée du bas-Saint-Laurent, Rivière-du-Loup (artiste accompagnateur)
2000 Festival des arts 2000, organisé par la Galerie d'arts contemporains, Montréal
1999 La chaise prend la vedette, encan bénéfique de chaises peintes, Pointe-Claire
1996 Célébrer la vie, Montréal. Une exposition de groupe en art contemporain suivant la technique du cadavre exquis. Artistes participants : Pierre Gauvreau, Serge Lemoyne, Pierre Granche, Nicole Leblanc, Janine Carreau, Hélène Goulet, Luc Guérard ...
1994 Chaises peintes, levée de fonds pour le Centre Sida-Amitiés des Laurentides, Saint-Sauveur.



Montée cafarléum
24 x 24 po.



Route en dents de scie
24 x 36 po.



Chemin de traverse
48 x 72 po.



Rouge sectaire au nord
48 x 60 po.



Traversée vers la
terre rouge
60 x 48 po.



Point de service
30 x 30 po.



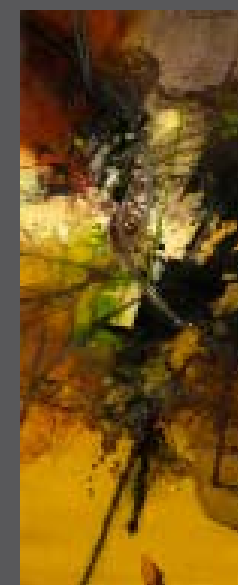
Les traverses pour le
continent rouge
60 x 60 po.



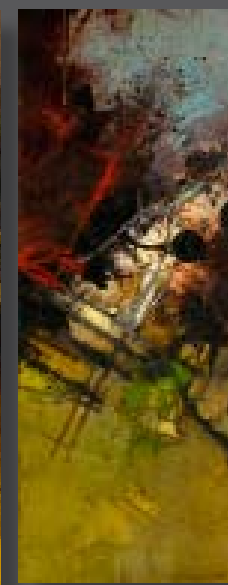
Territoire #19
48 x 96 po.



Secteur jaune d'ocre
36 x 72 po.



Pont du lac jaune
60 x 24 po.



Agglomération
60 x 24 po.



Map Montreal's International District

galerie **MX** .com

333, Vigier avenue West / Montreal (Qc) H2Z 0A1
art@galeriemx.com
T 514.315.8900



* **us**